

FICHA TÉCNICA

MINECTO DUO® 40 WG

DATOS DE LA EMPRESA

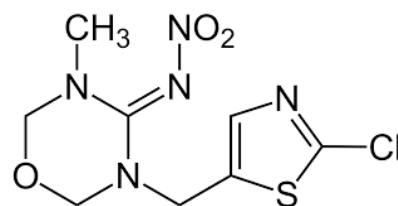
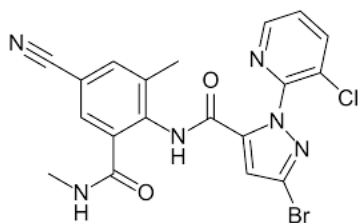
Empresa Comercializadora : FARMAGRO S.A.
Titular de Registro : SYNGENTA CROP PROTECTION S.A.
Número de Registro : PQUA N° 2558-SENASA

IDENTIDAD

Composición : Cyantraniliprole+ Thiamethoxam
Concentración : Cyantraniliprole200 g/L
Thiamethoxam200 g/L
Formulación : Gránulos Dispersables (WG)
Grupo químico : Cyantraniliprole (Diamidas) +
Thiamethoxam (Neonicotinoide)
Clase de Uso : Insecticida
Fórmula empírica : Cyantraniliprole: C₁₉H₁₄BrClN₆O₂
Thiamethoxam: C₈H₁₀ClN₅O₃S
Fórmula estructural :

Cyantraniliprole

Thiamethoxam



Peso molecular (g/mol) : Cyantraniliprole473.7 g/mol
Thiamethoxam291.7 g/mol

CARACTERÍSTICAS

MINECTO DUO 40 WG es un insecticida formulado en gránulos dispersables en agua (WG). Tiene actividad de contacto, estomacal y sistémica. Cyantraniliprole: Provoca la inhibición de todas las funciones vitales de los insectos, interviniendo en el proceso de contracción muscular, ya que actúa como activador de los receptores de rianodina. Thiamethoxam: Actúa en la postsinapsis e interfiere con los receptores de acetilcolina.

PROPIEDADES FISICOQUÍMICAS

Densidad	: 0.557 g/ml
pH	: 7.0 – 11.0
Estado Físico	: Sólido
Color	: Beige a marrón
Olor	: No disponible
Estabilidad en Almacenamiento	: Es estable bajo condiciones normales de manipulación y almacenamiento por 2 años.
Explosividad	: No explosivo
Corrosividad	: No corrosivo

MODO DE ACCIÓN

Es un insecticida sistémico de prolongado efecto residual. Cuando se aplica a la raíz de los cultivos, es absorbido rápidamente y traslocado de forma ascendente en la planta. Proporciona un control eficaz de plagas de insectos chupadores en hortalizas.

MECANISMO DE ACCIÓN

Cyantraniliprole: Provoca la inhibición de todas las funciones vitales de los insectos, interviniendo en el proceso de contracción muscular, ya que actúa como activador de los receptores de rianodina. Thiametoxam: Actúa en la post-sinapsis e interfiere los receptores de acetilcolina.

RECOMENDACIONES DE USO

CULTIVO	ENFERMEDAD		DOSIS		PC (días)	LMR (ppm)
	Nombre común	Nombre científico	g/Ha	g/200L		
Tomate	Caracha	<i>Prodiplosis longifila</i>	700	-	0	1.0* 0.2**
Pimiento	Caracha	<i>Prodiplosis longifila</i>	700	-	20	1.5* 0.7**
Papa	Gorgojo de los andes	<i>Premnotrypes suturicallus</i>	300 ¹	200	30	0.05* 0.25**
	Mosca minadora	<i>Liriomyza huidobrensis</i>	400	200 ²		
Arroz	Sogata	<i>Tagosodes orizicolus</i>	200	200	15	0.01* 6.0*

P.C: Periodo de carencia

*: Cyantraniliprole

1: Gasto de agua en 1 ha: 300L

LM.R.: Límite máximo de residuos

** : Thiametoxam

2: Gasto de agua en 1 ha: 400L

CONDICIONES DE APLICACIÓN

Para la preparación, vierta la cantidad de **MINECTO DUO 40 WG** a utilizar en la mitad del volumen de agua a aplicar. Agite bien hasta obtener una solución estable y complete la cantidad de agua. **MINECTO DUO 40 WG** puede ser aplicado con cualquier equipo terrestre, como pulverizadoras manuales, atomizadoras o equipos tractorizados, siempre que estos se encuentren en buen estado de funcionamiento y provistos de boquillas adecuadas.

COMPATIBILIDAD

MINECTO DUO 40 WG es compatible con la mayoría de los insecticidas y fungicidas comúnmente utilizados. En caso de duda, se recomienda efectuar previamente una prueba de compatibilidad física a las dosis recomendadas.

REINGRESO A UN ÁREA TRATADA

No ingrese a las áreas tratadas hasta 12 horas después de la aplicación.

FITOTOXICIDAD

MINECTO DUO 40 WG no es fitotóxico siguiendo las recomendaciones de la etiqueta.

CATEGORIA TOXICOLÓGICA

Ligeramente peligroso.

Rev. 27-01-25