

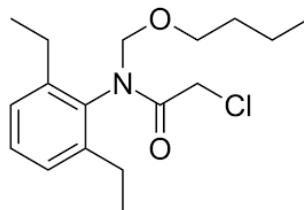
FICHA TÉCNICA CHEM RICE 60 EC

DATOS DE LA EMPRESA

Empresa Comercializadora : FARMAGRO S.A.
Titular de Registro : FARMAGRO S.A.
Número de Registro : 444-97-AG-SENASA

IDENTIDAD

Composición : Butachlor
Concentración : 600 g/L
Formulación : Concentrado emulsionable (EC)
Grupo químico : Acetanilidas
Clase de Uso : Herbicida
Fórmula empírica : $C_{17}H_{26}ClNO_2$
Fórmula estructural :



Peso molecular (g/mol) : 311.85 g/mol

CARACTERÍSTICAS

CHEM RICE 60 EC es un herbicida pre-emergente altamente selectivo al cultivo de arroz, para ser usado en el control de malezas gramíneas y algunas de hoja ancha; es un producto sistémico que inhibe la síntesis de proteínas de las plantas. Se absorbe principalmente por los brotes germinales y las raíces translocándose en toda la planta, concentrándose mayormente en las partes vegetativas que en las reproductivas.

PROPIEDADES FÍSICOQUÍMICAS

Densidad Relativa : 1000.0 ± 10 g/L a 20 °C
pH : No disponible
Estado Físico : Líquido
Color : Ámbar
Olor : Aromático
Estabilidad en Almacenamiento : Es estable bajo condiciones normales de manipulación y almacenamiento por 2 años.
Explosividad : No explosivo
Corrosividad : No corrosivo

MODO DE ACCIÓN

CHEM RICE 60 EC presenta actividad sistémica, se absorbe más por brotes en germinación que por raíces.

MECANISMO DE ACCIÓN

CHEM RICE 60 EC no posee modo de acción definido sin embargo se presume que las acetinilidas interfieren en el sistema enzimático afectando varios procesos fisiológicos como: la síntesis de proteínas y lípidos. Inhibiendo en forma general el crecimiento y la formación de ceras de la cutícula.

RECOMENDACIONES DE USO

CULTIVO	MALEZAS		DOSIS L/Ha	P.C (días)	L.M.R (ppm)
	Nombre común	Nombre científico			
Arroz (De siembra y de trasplante)	Moco de pavo	<i>Echinochloa crus-galli</i>	3 a 4	60	1
	Gramma de lefe o chapatolla	<i>Echinochloa colonum</i>			
	Pajilla	<i>Leptochloa uninervia</i>			
	Piso	<i>Eleocharis spp.</i>			
	Florcilla o botoncito	<i>Eclipta alba</i>			
	Verdolaga	<i>Portulaca oleracea</i>			
	Correhuela	<i>Ipomoea quinquefolia</i>			
	Mazorquilla	<i>Ischaemum rugosum</i>			

P.C: Periodo de carencia

L.M.R.: Límite máximo de residuos

CONDICIONES DE APLICACIÓN

CHEM RICE 60 EC se debe aplicar inmediatamente después de la siembra o trasplante y durante seis días, siempre antes de la emergencia de las malezas. En casos extremos se debe aplicar cuando tengan máximo 2 hojas verdaderas.

COMPATIBILIDAD

CHEM RICE 60 EC se recomienda realizar pruebas de compatibilidad previamente.

REINGRESO A UN ÁREA TRATADA

No ingresar a las áreas tratadas hasta 12 horas después de la aplicación.

FITOTOXICIDAD

CHEM RICE 60 EC no es fitotóxico siguiendo las recomendaciones de la etiqueta.

CATEGORIA TOXICOLÓGICA

Ligeramente Peligroso.

Rev. 16-12-24